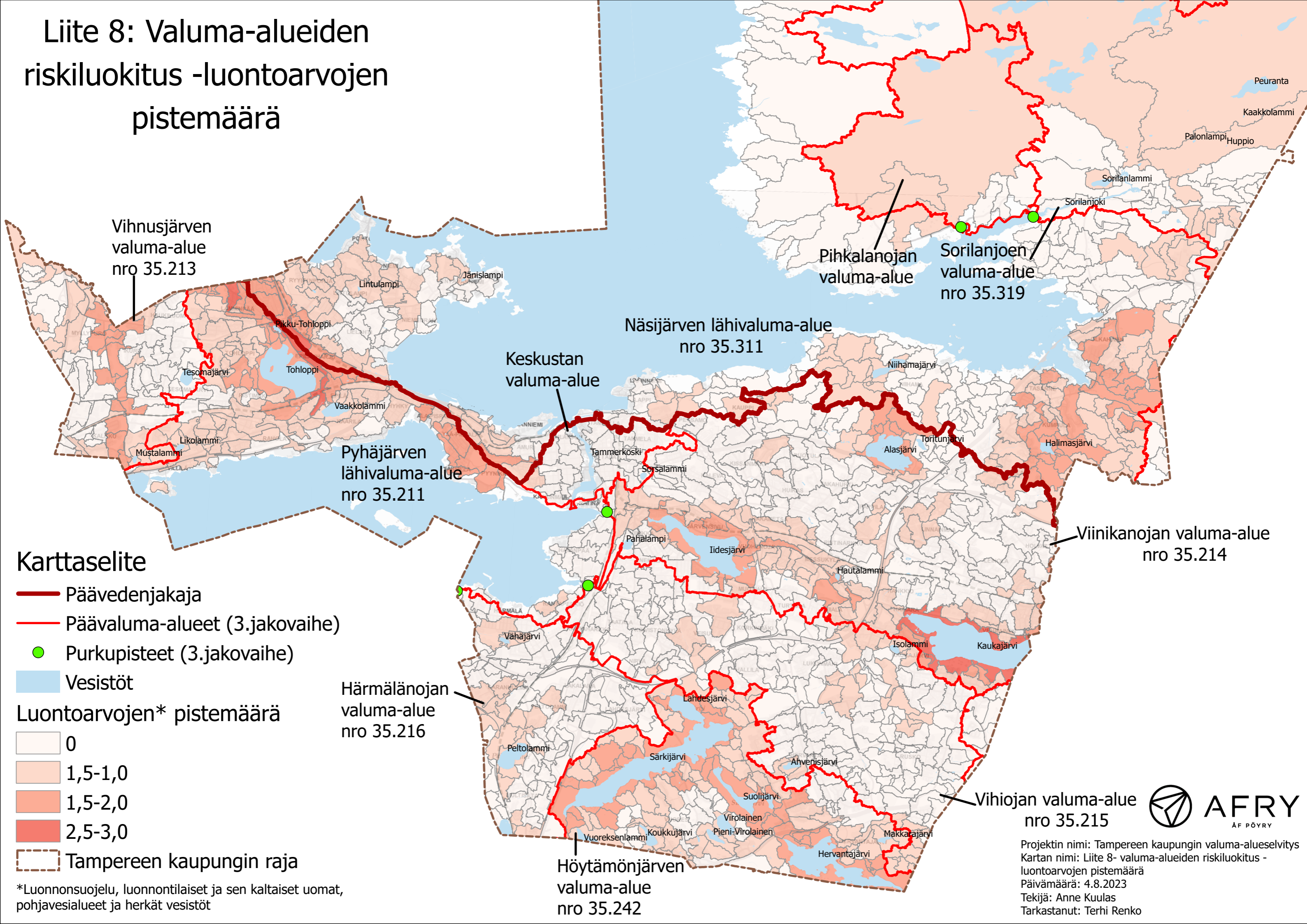


Liite 8: Valuma-alueiden riskiluokitus -luontoarvojen pistemäärä



Vihnusjärven valuma-alue nro 35.213

Pihkalanjoen valuma-alue

Sorilanjoen valuma-alue nro 35.319

Näsijärven lähivaluma-alue nro 35.311

Keskustan valuma-alue

Pyhäjärven lähivaluma-alue nro 35.211

Viinikanojan valuma-alue nro 35.214

Härmälänojan valuma-alue nro 35.216

Höytämönjärven valuma-alue nro 35.242

Vihiojan valuma-alue nro 35.215

Karttaselite

- Päävedenjakaja
- Päävaluma-alueet (3.jakovaihe)
- Purkupisteet (3.jakovaihe)
- Vesistöt

Luontoarvojen* pistemäärä

- 0
- 1,5-1,0
- 1,5-2,0
- 2,5-3,0
- Tampereen kaupungin raja

*Luonnonsuojelu, luonnontilaiset ja sen kaltaiset uomat, pohjavesialueet ja herkät vesistöt



Projektin nimi: Tampereen kaupungin valuma-aleselvitys
 Kartan nimi: Liite 8- valuma-alueiden riskiluokitus - luontoarvojen pistemäärä
 Päivämäärä: 4.8.2023
 Tekijä: Anne Kuulas
 Tarkastanut: Terhi Renko